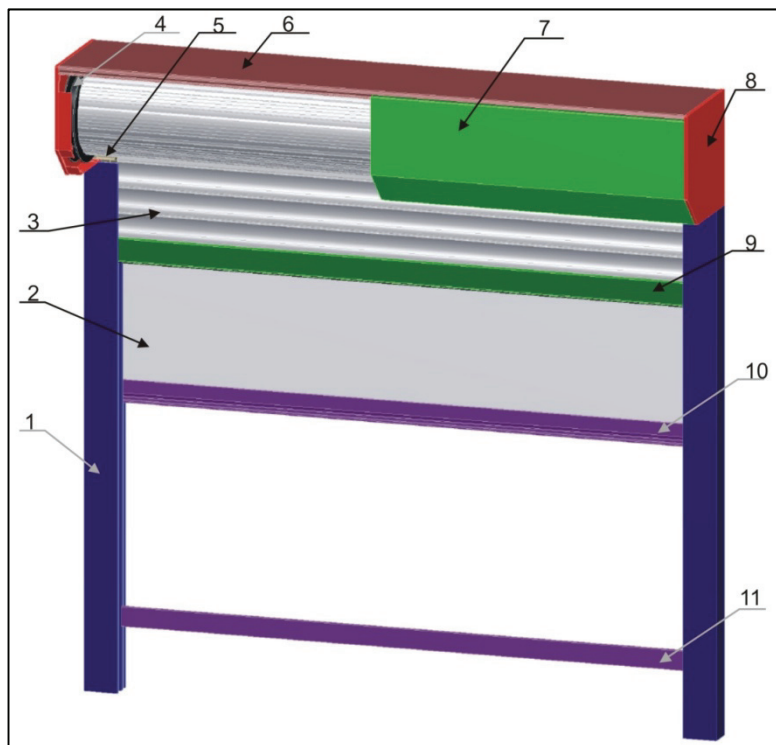


## Standard Basic Mosquito redőnyök

Utólagos beépítéshez



### Alkalmazási terület

- Külsőtokos redőnyök kedvező költséggel utólagos beépítéssel új és régi épületekhez.

### Termékelőnyök

- Optikai védelem
- Napsugárzás elleni védelem
- Sötétítés
- Hangszigetelés és hőszigetelés a páncél és az ablaküveg közötti optimális résnek köszönhetően
- Időjárás elleni védelem
- Az értékes, korrózióálló anyagok alkalmazásával hosszú élettartam
- Illesztett pozitív, negatív szögek alkalmazásánál tökéletes esztétikát eredményez.
- Repülő rovarok elleni védelem

Fontosabb redőnyalkatrészek:

1. redőny lefutó
2. rovarháló
3. páncél
4. gurtnitárcsa, tengelyvég dugóval
5. lécbevezető
6. tok felső rész
7. tok alsó rész
8. tokvég
9. záróléc
10. Mosquito záróléc (hálóakasztó)
11. Mosquito záróléc (fixakasztó)

CE jelölés táblázat:

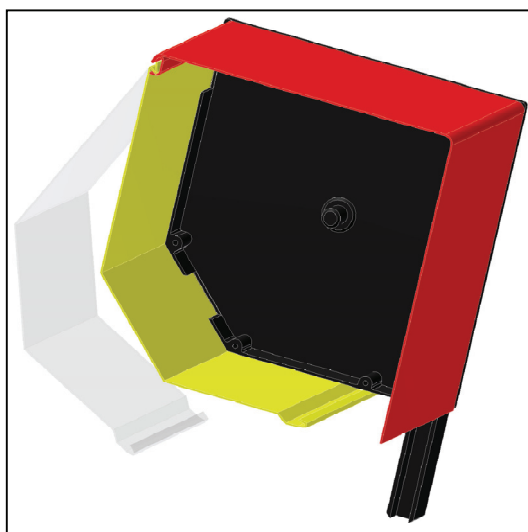
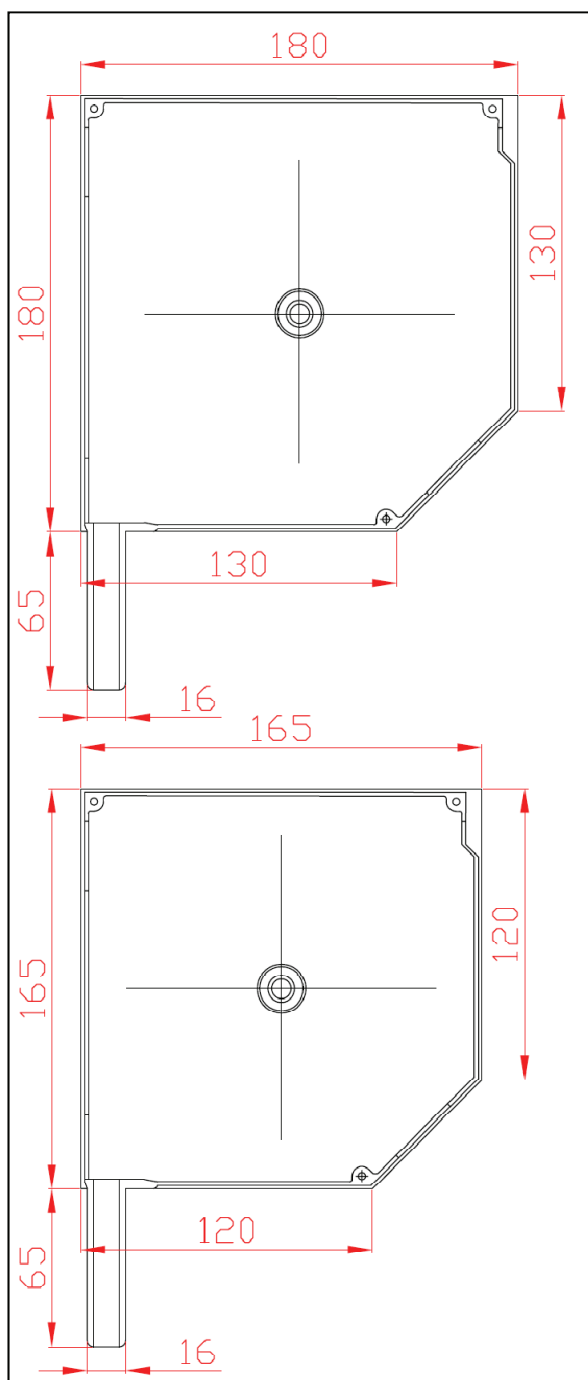
mm	600	700	800	900	1000	1100	1200	1300	1400	1500	1600	1700	1800
900	1	1	1	1	1	1	1	1	1	1	0	0	0
1000	1	1	1	1	1	1	1	1	1	1	0	0	0
1100	1	1	1	1	1	1	1	1	1	1	0	0	0
1200	1	1	1	1	1	1	1	1	1	1	0	0	0
1300	1	1	1	1	1	1	1	1	1	1	0	0	0
1400	1	1	1	1	1	1	1	1	1	1	0	0	0
1500	1	1	1	1	1	1	1	1	1	1	0	0	0
1600	1	1	1	1	1	1	1	1	1	0	0	0	0
1700	1	1	1	1	1	1	1	1	1	0	0	0	0
1800	1	1	1	1	1	1	1	1	1	0	0	0	0
1900	1	1	1	1	1	1	1	1	1	0	0	0	0
2000	1	1	1	1	1	1	1	1	1	0	0	0	0
2100	1	1	1	1	1	1	1	1	1	0	0	0	0
2200	1	1	1	1	1	1	1	1	1	0	0	0	0
2300	1	1	1	1	1	1	1	1	1	0	0	0	0
2400	1	1	1	1	1	1	1	1	1	0	0	0	0
2500	1	1	1	1	1	1	1	1	1	0	0	0	0
2600	1	1	1	1	1	1	1	0	0	0	0	0	0
2700	1	1	1	1	1	1	1	0	0	0	0	0	0

CE minősítés: 0, I. osztály (szélállósági oszt.)

MSZ EN 13659 szabvány szerint

## Kialakítás

*Típus: Standard Basic Mosquito*



### Redőnytok

Két részből álló tokszerkezet. A tok anyaga Lindab lemez. A tok alsó része (kapé) 45<sup>0</sup>-os letörésű, szervizeléshez nyitható. 2 különböző tokméretben gyártható.

### Tokvég - 45<sup>0</sup>-os letörésű

A 2 tokmérethez igazodik. Alumínium öntvényből, festett szinterezett, szerelőcsapokkal a vezetősínek illesztéséhez, csapágyfészekkel a golyós csapágyak rögzítésére.

### Lefutó

Rendszerhez Alap esetben műanyag, dupla lefutósín tartozik. A redőny lefutóban kefe található.

### Páncél

Alap esetben Pico 37 műanyag, gépi arriterezésű lamella.

### Tengely

Galvanizált nyolcszögletű acéltengely. Méretek: 40-es, 60-as.

### Záróléc

Alap esetben alumínium rejtett ütközős, gumis záródással.

### Mosquito

Redőnytokba integrálva, bordácsöves hálóval. Alap esetben fixakasztós kiakasztással.

## Típus: *Standard Basic Mosquito*

### Műszaki tartalom

Külsőtokos műanyagredőny, fémtokkal, Pico 37 típusú arriterezett műanyag, fehér színű lamellával, műanyag lefutóval, hevederes, kézi-gurtnis működtetéssel, fehér színben, integrált rovarhálóval, alsó fixakasztóval.

### Redőny szerkezet mérethatárai:

Minimum szélesség: 600 mm

Maximális szélesség: 1800 mm

Maximális magasság: 2400 mm

Maximálisan gyártható: 3,5 m<sup>2</sup>

Az adott szélességhez tartozó magasságok megtekinthetők az árjegyzékben.\*

### A redőny mozgatása

#### Hajtások

*Zsinóros mozgatás:*

Méret: Ø 4,5 mm

*Hevederes mozgatás:*

Kézi automatával, vagy 3:1 áttételű kézi hajtóművel.

Gurtni (heveder) mérete: 14 mm

*Karos (Kurblis) hajtás:*

Karos hajtás 1:7, illetve 1:10 áttétellel. Műanyaggal bevont, kihajtható karral és rögzítővel.

Maximális teríték súlya (páncél): 30 kg

### Tengelybeépítés

Galvanizált nyolcszögletű horganyzott acéltengely, fém csapággal, tengelyvég dugóval.

Méret: 40 x 0,6 mm

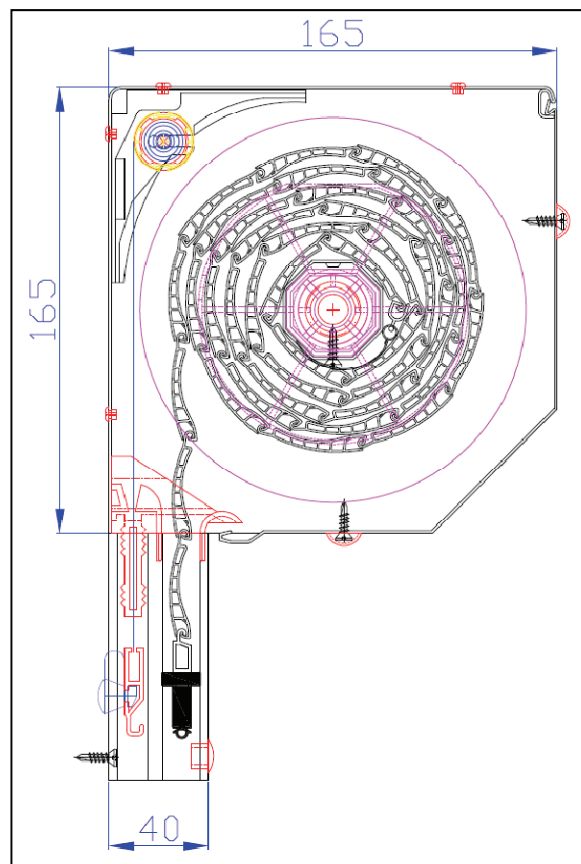
**A Mosquito mozgatása:** Mindig kézzel, rugó ellenében!

### Plusz opciók (feláras kiegészítők):

- Alumínium dupla lefutósín
- EASY-CLICK vagy rugós retesz rovarháló végléc beépítése kizárólag alumínium lefutó esetén
- Alsó lezárás a saját lefutójából, párkány nélküli beépítés esetén
- Rovarháló fék beépítése

### Színösszeállítás:

- STANDARD BASIC MOSQUITO redőny kizárólag **fehér** színben rendelhető.



\*Az árjegyzékben található méretek megtartása ajánlott, ezen felüli méretekre a gyártó működési felelősséget, illetve termékgaranciát nem vállal! A maximális méretek egyszerre történő választása nem minden esetben teljesíthető!